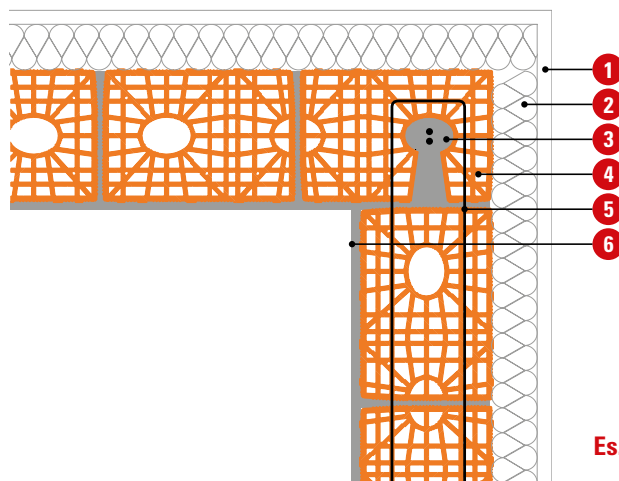




Valore nel tempo

Caratteristiche e prestazioni	
Tipologia	Muratura portante
Disposizione	Verticale
Spessore	42 cm
Trasmittanza U	0,236 W/ (m <sup>2</sup> K)
Massa areica	376 kg/m <sup>2</sup>
Attenuazione	0,046
Sfasamento	17,01 h
Capacità termica periodica lato interno K1	47,6 kJ/m <sup>2</sup> K
Potere fonoisolante R <sub>w</sub>	56 dB
Resistenza meccanica f <sub>bk</sub>	10,4 MPa



Es. SOLUZIONE A CAPPOTTO  
sp. 30cm

## PARETE COMFORT

Il pacchetto murario a cappotto presenta uno strato interno portante (elemento di laterizio con foratura ≤ 45%) ed un pannello isolante esterno in lana di roccia fissato con idonei tasselli meccanici. La stratigrafia raggiunge una trasmittanza termica di 0,236 W/m<sup>2</sup>K con valori di sfasamento (circa 17 h) e di attenuazione (0,046) che garantiscono un efficace rallentamento e smorzamento dell'onda termica, assicurando condizioni di comfort ottimali tutto l'anno.

### LEGENDA

1. Rasante esterno  
sp. 0,5 cm
2. Pannello isolante in fibra di legno  
sp. 10 cm
3. Ferro d'armatura verticale  
diam. 16 mm
4. Blocchi per muratura armata in laterizio microalveolato  
sp. 30 cm
5. Ferro d'armatura orizzontale  
diam. 8 mm
6. Intonaco interno – sp. 1,5cm